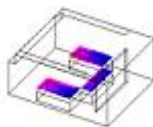
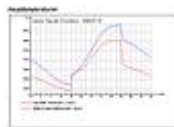




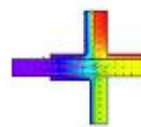
Bauakustik



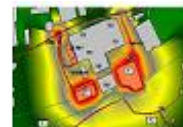
Raumakustik



Bauklimatik



Wärmeschutz



Geräuschimmissionsschutz

Für unser Büro in Wuppertal suchen wir zum nächstmöglichen Zeitpunkt
einen/eine

Effizienzhausplaner (m/w/d)

Ihre Aufgaben beinhalten die fachliche Planung von energieeffizienten Gebäuden. Hierzu gehören Neubauten von Wohn- und Nichtwohngebäude sowie Bestandsanierung. Sie erstellen Konzepte und Nachweise nach den Vorgaben für Energieeffiziente Gebäude.

Sie sind engagiert, flexibel und teamfähig. Wir bieten die Möglichkeit des selbständigen und eigenverantwortlichen Arbeitens nach entsprechender Einarbeitung sowie fachliche Weiterbildung.

Anforderungen:

- Abgeschlossenes Hochschulstudium der Ingenieurwissenschaften, Bauphysik, Bauingenieur, Physik o. Architektur
- Kenntnisse als Effizienzhausplaner für Wohngebäude, Nichtwohngebäude und denkmalgeschützte Gebäude;
- Kenntnisse zum Thema Nachhaltigkeit
- Idealerweise einschlägige Berufserfahrung oder fachlich ausgerichteter Studienschwerpunkt

Wir bieten:

- Eigenständiges und selbstverantwortliches Arbeiten in einem jungen und aufgeschlossenem Team
- Ein interessantes und abwechslungsreiches Aufgabenspektrum
- Firmenwagen; Dienstrad
- Möglichkeiten zur beruflichen Weiterbildung
- Arbeitszeiten und Gehalt n.V.

Bitte bewerben Sie sich mit Ihren vollständigen und aussagekräftigen Unterlagen bei
Herrn Dipl.- Ing. (FH) Marc Dresen
unter:

dresen@hansen-ingenieure.de

Weitere Informationen über uns finden Sie unter
www.hansen-ingenieure.de Hansen + Partner Ingenieure GmbH ▪
Lise-Meitner-Str. 1-3 ▪ 42119 Wuppertal ▪ Tel. 0202-629333-0